



### ΠΕΡΙΓΡΑΦΗ

Τα στόμια JET είναι στόμια προσαγωγής, κατάλληλα για τοποθέτηση σε ψευδοροφή ή αεραγωγό. Έχουν σχεδιαστεί κατάλληλα για την διάχυση του αέρα σε μεγάλους χώρους όπως στάδια, μεγάλα γυμναστήρια, πολυκαταστήματα, τόσο στη ψύξη όσο και στη θέρμανση, επιτυγχάνοντας παράλληλα μεγάλο βεληνεκές. Τα ρυθμιζόμενα στόμια δίνουν την δυνατότητα ακριβούς ρύθμισης της διεύθυνσης της ροής ενώ παράλληλα συνδυάζουν την σύγχρονη αρχιτεκτονική αισθητική.

Τα κύρια χαρακτηριστικά τους είναι:

- Μεγάλο βεληνεκές τόσο για το σταθερό όσο και για το ρυθμιζόμενο στόμιο.
- Δυνατότητα ακριβούς ρύθμισης της διεύθυνσης της ροής από την όψη του στομίου.

### ΟΝΟΜΑΣΤΙΚΑ ΜΕΓΕΘΗ

Τα στόμια **JET** είναι διαθέσιμα στις παρακάτω ονομαστικές διαστάσεις:

Φ 100 mm	Φ250
Φ 125 mm	Φ315
Φ 160 mm	Φ400
Φ 200 mm	

Επισημαίνουμε ότι:

- Οι ονομαστικές διαστάσεις παραγγελίας είναι οι διαστάσεις της **διαμέτρου του αγωγού** στην περίπτωση της απευθείας τοποθέτησης.

### ΠΡΟΣΘΕΤΑ ΕΞΑΡΤΗΜΑΤΑ

Ηλεκτρικός κινητήρας για τη ρύθμιση της διεύθυνσης της ροής στο στόμιο από απομακρυσμένη θέση. – Τύπος **S1** και **S2**

Θερμοστατικός μηχανισμός για τη ρύθμιση της διεύθυνσης της ροής στο στόμιο – Τύπος **TH**

### ΕΓΚΑΤΑΣΤΑΣΗ

Το στόμιο παραδίδεται χωρίς οπές, για κρυφή τοποθέτηση σε ψευδοροφή ή αεραγωγό.

### ΡΥΘΜΙΣΗ ΡΟΗΣ

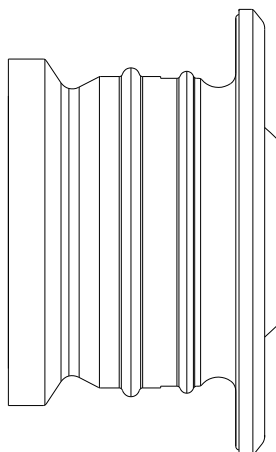
Η κατεύθυνση του αέρα προσαγωγής στο στόμιο καθορίζεται από την γωνία περιστροφής του εσωτερικού σφαιρικού τμήματος σε οποιαδήποτε επιθυμητή γωνία, ενώ η χρήση ηλεκτροκινητήρα επιτρέπει την ρύθμιση της διεύθυνσης της ροής κατά μήκος μιας νοητής ευθείας οριζόντια η κατακόρυφα ανάλογα με τις ανάγκες της εγκατάστασης.

### ΥΛΙΚΑ

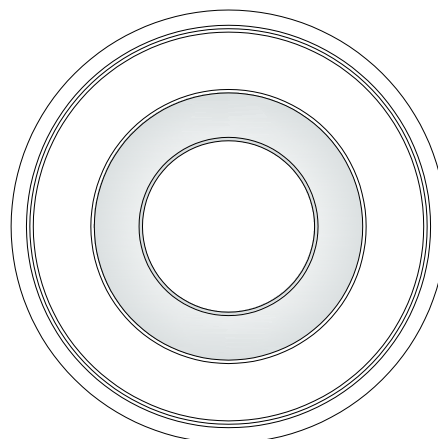
Ανοδιωμένο αλουμίνιο στο φυσικό του χρώμα. Είναι δυνατή η επιλογή χρώματος ηλεκτροστατικής βαφής κατά RAL.

### ΤΕΧΝΙΚΗ ΠΡΟΔΙΑΓΡΑΦΗ

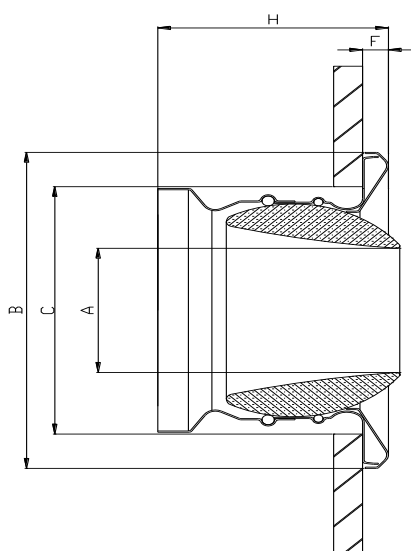
Στόμιο προσαγωγής αέρα μεγάλου βεληνεκού, με μορφή ακροφυσίου, κατασκευασμένο από ανοδιωμένο αλουμίνιο. Το στόμιο θα φέρει σφαιρικό πυρήνα για την δυνατότητα περιστροφής του ακροφυσίου και την ρύθμιση της διεύθυνσης της ροής του αέρα.



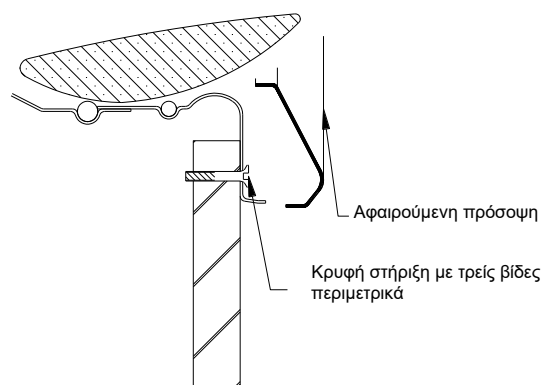
JM – ΠΛΑΓΙΑ ΟΨΗ



JM – ΕΜΠΡΟΣ ΟΨΗ



JM – ΤΟΜΗ



JM – ΛΕΠΤΟΜΕΡΕΙΑ ΚΡΥΦΗΣ ΣΤΗΡΙΞΗΣ

Ονομαστικά Μεγέθη	A	B	C	F	H
100	46	140	98	10	78
125	64	173	123	12	99
160	78	199	158	15	110
200	108	268	198	17	150
250	131	319	248	17	170
315	172	376	313	17	204
400	230	453	398	17	210

- A : Διάμετρος λαιμού στομίου  
 B : Εξωτερική διάμετρος στομίου  
 D : Ονομαστική διάμετρος στομίου (Διάσταση παραγγελίας)  
 F : Βάθος πλαισίου στομίου  
 G : Συνολικό βάθος στομίου