

ΠΕΡΙΓΡΑΦΗ

Τα γραμμικά στόμια **LF-201**, **LF-211** είναι κατάλληλα για τοποθέτηση σε αεραγωγό, τοίχο, ή ψευδοροφή. Η σειρά των στομιών **LF** είναι κατάλληλη τόσο για προσαγωγή όσο και για απαγωγή αέρα.

Κύρια χαρακτηριστικά τους είναι:

- Τα στόμια **LF-201** κατασκευάζονται με βήμα πτερυγίων 12 mm, ενώ τα στόμια **LF-211** κατασκευάζονται με βήμα πτερυγίων 16 mm.
- Πτερύγια κατασκευασμένα από προφίλ με ενισχυμένη τριγωνική απόληξη.
- Παρέμβυσμα στεγανότητας τοποθετείται προαιρετικά σε όλους τους τύπους που φέρουν πλαίσιο πλάτους 32 mm.
- Όλα τα στόμια κατασκευάζονται και χωρίς πλαίσιο για τέλεια ενσωμάτωση στην επιφάνεια τοποθέτησης.

ΟΝΟΜΑΣΤΙΚΑ ΜΕΓΕΘΗ

Τα στόμια **LF** είναι διαθέσιμα σε οποιονδήποτε συνδυασμό διαστάσεων απαιτούν οι ανάγκες κάθε εγκατάστασης.

Επισημαίνουμε ότι:

- Οι ονομαστικές διαστάσεις παραγγελίας είναι οι διαστάσεις του **ανοίγματος τοποθέτησης**.
- Τα πτερύγια τοποθετούνται παράλληλα με την **πρώτη** διάσταση του στομίου.

ΠΡΟΣΘΕΤΑ ΕΞΑΡΤΗΜΑΤΑ

- Πολύφυλλο διάφραγμα ρύθμισης παροχής (Damper) αντιθέτως κινουμένων πτερυγίων, ρυθμιζόμενο από την όψη του στομίου. **(-D)**
- Φίλτρα σκόνης ή λίπους. Τα φίλτρα σκόνης διατίθενται σε λευκό τύπου **VILEDON** ή δικτυωτό μαύρο τύπου **FCU**. Τα φίλτρα λίπους είναι μεταλλικά. (Βλέπε σχετικό φυλλάδιο). **(-F)**
- Τα στόμια κατασκευάζονται και ανοιγόμενα ως θυρίδες επίσκεψης **(-A)** και με φιλτροθήκη και φίλτρο. (Βλέπε σχετικό φυλλάδιο).
- Εσχάρα ισοκατανομής με μία σειρά κάθετα, ρυθμιζόμενα πτερύγια στο πίσω μέρος του στομίου. **(-E)**
- Πλέγμα 6 mm x 6 mm για την συγκράτηση ξένων σωμάτων, κλπ. **(-M)**
- Το στόμιο διατίθενται τυπικά με πλαίσιο πλάτους 19 mm ενώ είναι δυνατή η επιλογή πλαισίων 32 mm ή 8 mm.
- Όλοι οι τύποι διατίθενται προαιρετικά χωρίς πλαίσιο. (Τύπος **C**)
- Στα στόμια κατασκευάζονται προαιρετικά με θυρίδες για χειριστήρια των **FCU**. (Τύποι **T** και **T T**)
- Ειδικά ελάσματα (**SP**) για την στήριξη σε τοίχο.

ΕΓΚΑΤΑΣΤΑΣΗ

Κάθε στόμιο παραδίδεται με τις κατάλληλες οπές για τοποθέτηση σε τοίχο ή αεραγωγό και τις ανάλογες φρεζάτες βίδες στο χρώμα του στομίου. Είναι δυνατή η επιλογή πλαισίου χωρίς τρύπες για βίδες.

Εναλλακτικά γίνεται στήριξη του στομίου με ειδικά ελάσματα (ελατήρια). Η μέθοδος αυτή ενδεικνύεται για επίτοιχη τοποθέτηση αλλά όχι για τοποθέτηση σε οροφή.

Για τους τύπους χωρίς πλαίσιο, διατίθεται προαιρετικά οδηγός τοποθέτησης περιμετρικά του στομίου.

ΥΛΙΚΑ

Πλαίσιο και πτερυγία: Ανοδιωμένο αλουμίνιο στο φυσικό του χρώμα. Είναι δυνατή η επιλογή χρώματος ηλεκτροστατικής βαφής κατά RAL.

Στηρίγματα πτερυγίων: Σωλήνες αλουμινίου Φ 8mm εγκάρσια τοποθετημένοι ανά 200 έως 300 mm, σε όλους τους τύπους.

Στεγανωτικό παρέμβυσμα πλαισίου: Τύπου «Ω» από σκληρό και μαλακό PVC - στα στόμια με πλαίσιο 32 mm.

Διάφραγμα ρύθμισης παροχής (Damper): Προφίλ αλουμινίου στο φυσικό του χρώμα.

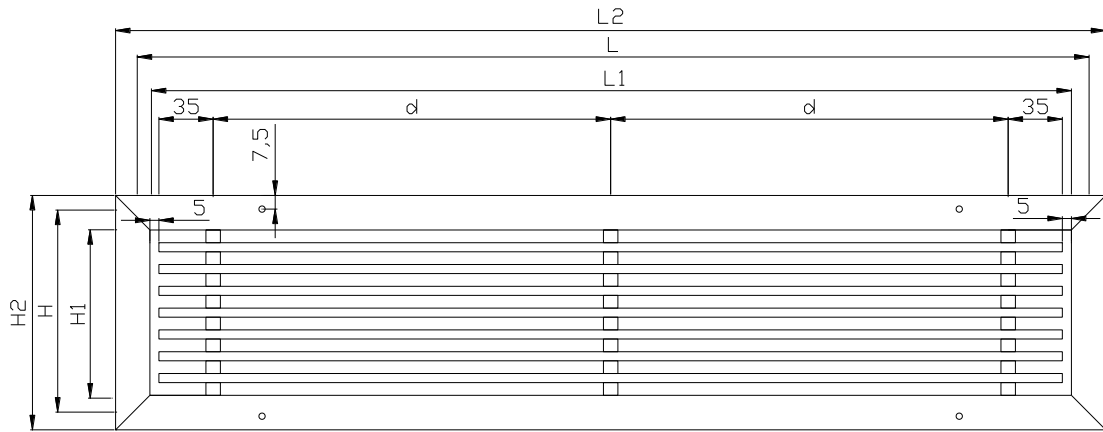
Γωνίες σύνδεσης: Γαλβανισμένο χαλυβδοέλασμα.

Βίδες στήριξης: Γαλβανισμένος χάλυβας ή ηλεκτροστατικά βαμμένες κατά RAL στο χρώμα του στομίου.

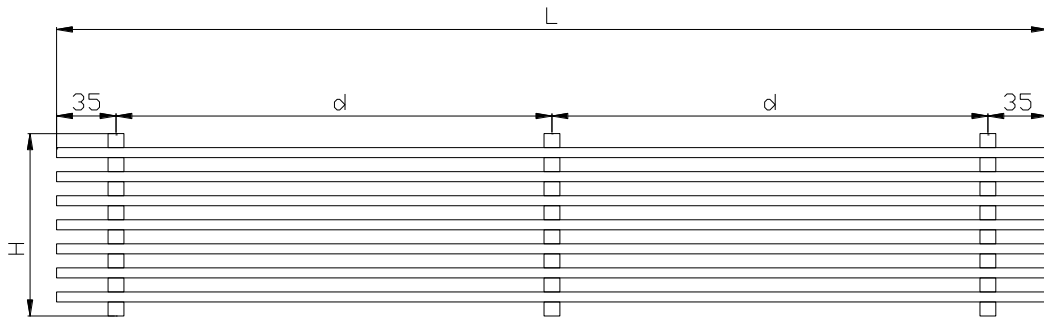
Ελάσματα στήριξης: Ελάσματα χάλυβα δυναμικής επαναφοράς.

ΤΕΧΝΙΚΗ ΠΡΟΔΙΑΓΡΑΦΗ

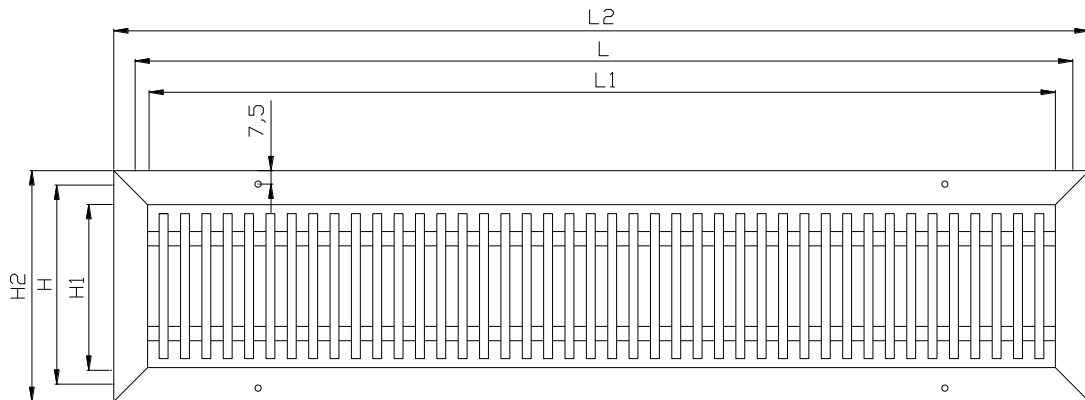
Στόμιο προσαγωγής ή επιστροφής αέρα, ορθογωνικού σχήματος, κατασκευασμένο από ανοδιωμένο αλουμίνιο και αποτελούμενο από μία σειρά σταθερών πτερυγίων αεροδυναμικής διατομής, παράλληλων στην μεγάλη διάσταση του αεραγωγού. Κάθε στόμιο φέρει διάφραγμα ρύθμισης της ποσότητας του αέρα (Damper).



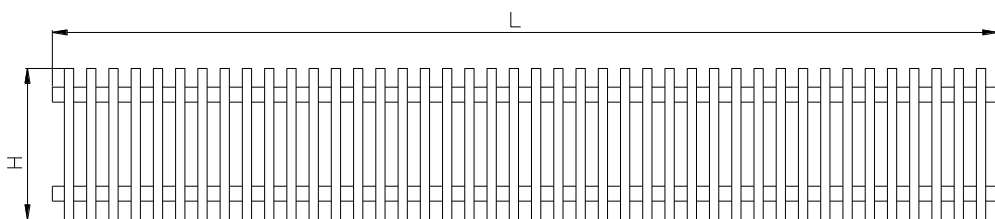
LF-201/211 – ΟΨΗ (L x H)



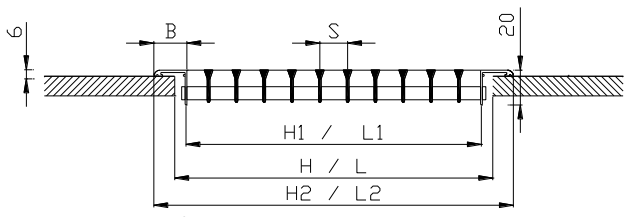
LF-201/211-C – ΟΨΗ (L x H)



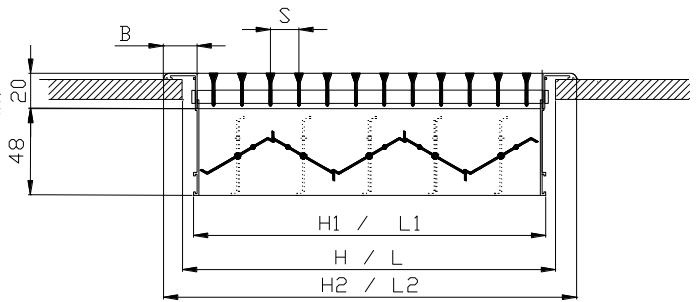
LF-201/211 – ΟΨΗ (H x L)



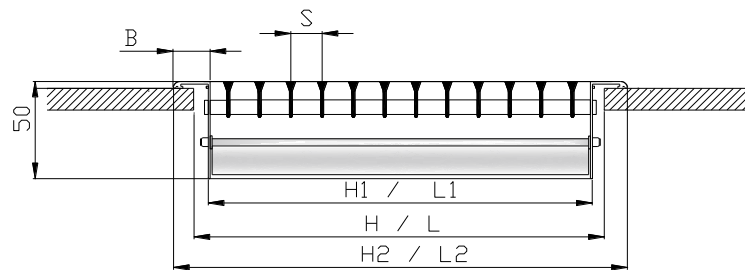
LF-201/211-C (ΧΩΡΙΣ ΠΛΑΙΣΙΟ) – ΟΨΗ (H x L)



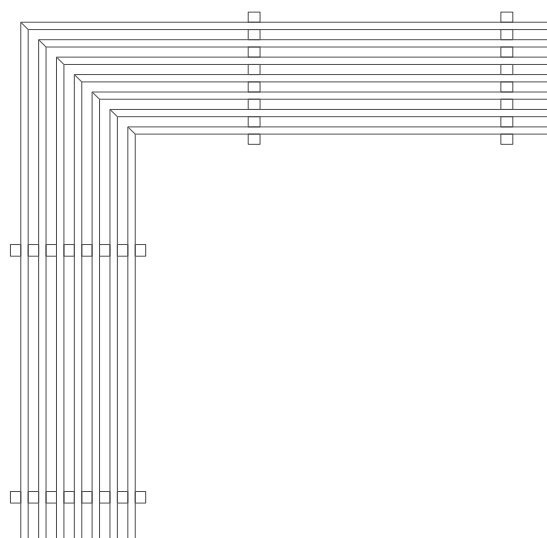
LF-201/211 - TOMH



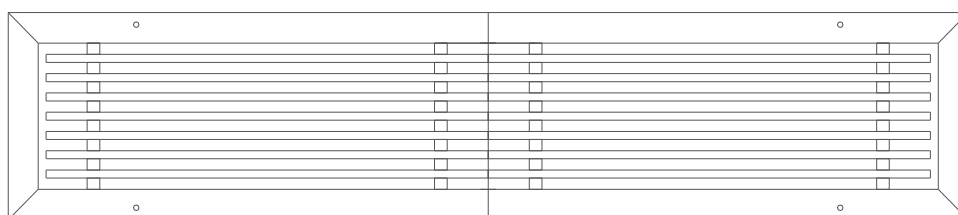
LF-201/211-D - TOMH ME DAMPER



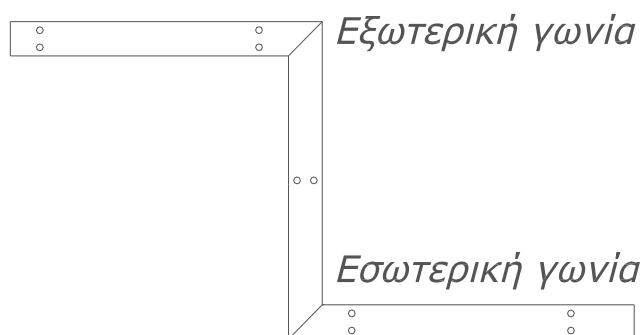
LF-201/211-E - TOMH ME ΕΣΧΑΡΑ



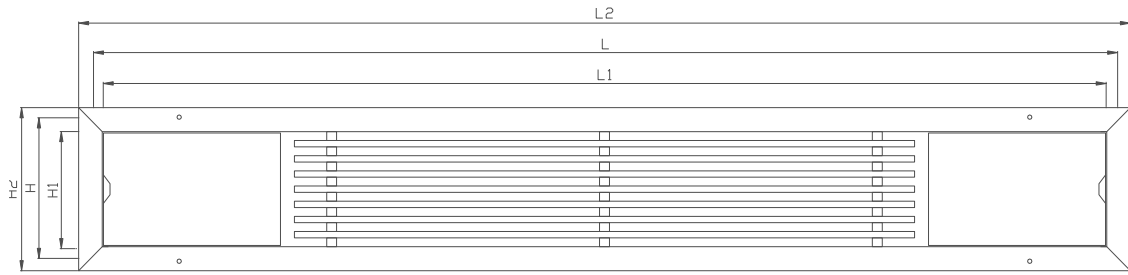
LF-201/211 – ΓΩΝΙΑ, ΑΝΟΨΗ



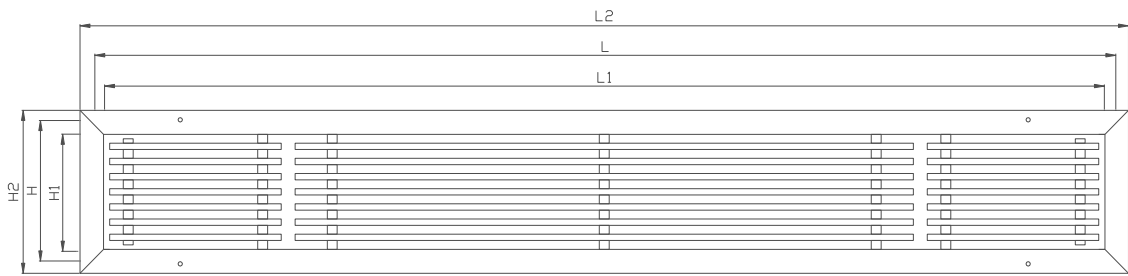
LF-201/211 – ΓΩΝΙΑ, ΟΨΗ (ΜΕΤΩΠΙΚΗ ΤΟΠΟΘΕΤΗΣΗ)



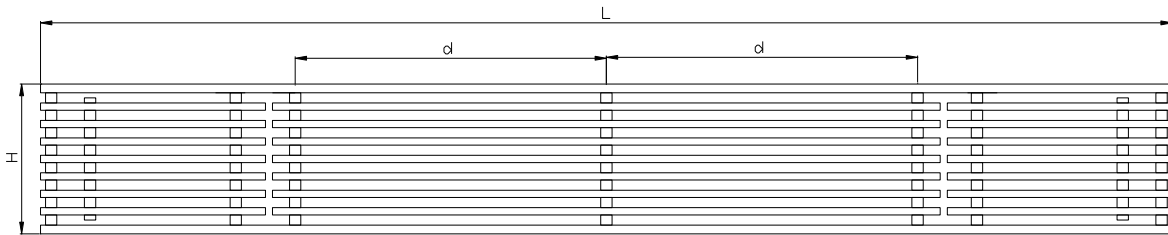
LF-201/211 – ΓΩΝΙΑ, ΠΛΑΓΙΑ ΟΨΗ (ΜΕΤΩΠΙΚΗ ΤΟΠΟΘΕΤΗΣΗ)



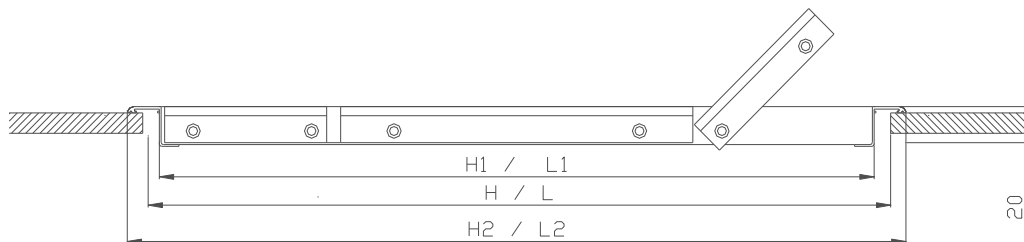
LF-201/211-CTT – ΟΨΗ ΜΕ ΔΙΠΛΟ ΠΟΡΤΑΚΙ (ΚΛΕΙΣΤΟ)



LF-201/211-OTT – ΟΨΗ ΜΕ ΔΙΠΛΟ ΠΟΡΤΑΚΙ (ΑΝΟΙΚΤΟ)



LF-201/211-C-OTT – ΟΨΗ ΜΕ ΔΙΠΛΟ ΠΟΡΤΑΚΙ



LF-201/211-TT – ΤΟΜΗ ΜΕ ΔΙΠΛΟ ΠΟΡΤΑΚΙ



- L : Ονομαστικό μήκος στομίου – οριζόντια διάσταση ανοίγματος
H : Ονομαστικό ύψος στομίου – κατακόρυφη διάσταση ανοίγματος
L₁ : Μήκος στομίου L₁ = L – 10mm για Fr = 32mm ή 19mm. Για Fr = 8mm, L₁ = L – 5mm
H₁ : Ύψος στομίου H₁ = H – 10mm για Fr = 32mm ή 19mm. Για Fr = 8mm, H₁ = H – 5mm
L₂ : Εξωτερικό μήκος πλαισίου L₂ = L₁ + 2Fr
H₂ : Εξωτερικό ύψος πλαισίου H₂ = H₁ + 2Fr
Fr : Πλάτος πλαισίου όψεως. Τυπικό 32 mm. Προαιρετικά 19 mm ή 8 mm.
S : Βήμα πτερυγίων. Τυπικό 12 mm (LF-201) και 16 mm (LF-211).

ΠΑΡΑΤΗΡΗΣΕΙΣ

1. Κατά την παραγγελία των στομίων αναφέρεται πρώτη η διάσταση η παράλληλη προς τα πτερύγια, δηλαδή για οριζόντια πτερύγια αναφέρεται πρώτο το μήκος ενώ για κατακόρυφα πτερύγια αναφέρεται πρώτο το ύψος.
2. Οι οπές στερέωσης είναι δύο, μία αριστερά και μία δεξιά για τα στόμια έως 250 mm, και τέσσερις, δύο επάνω και δύο κάτω για στόμια διαστάσεων από 300 mm και άνω.
3. Στο πλαίσιο πλάτους 8 mm δεν υπάρχουν οπές.

